



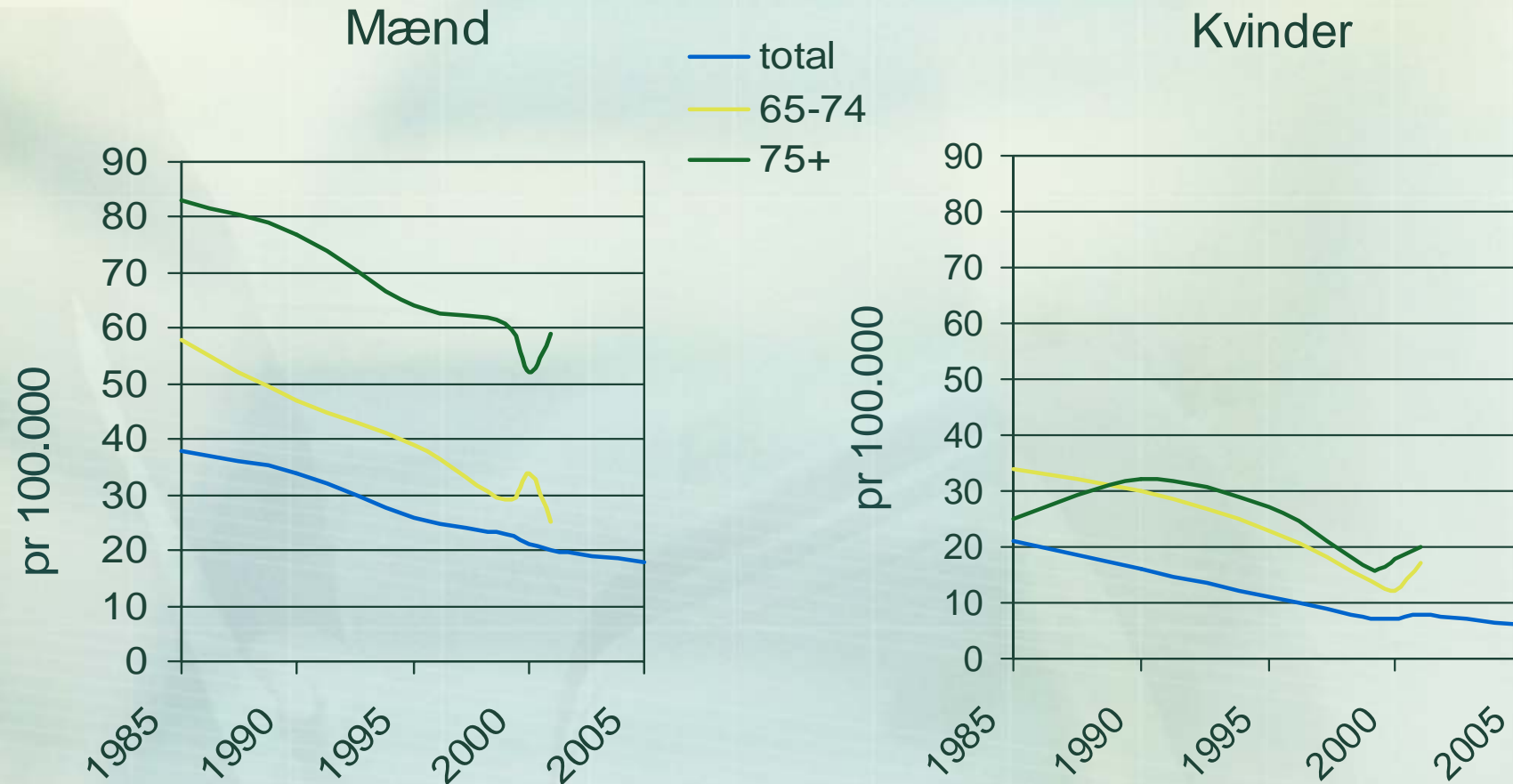
Ældres selvmordshandlinger og risikofremmende forhold

Ældrepakken – Selvmordsforebyggelse blandt ældre
7. November 2006, Nyborg
v/ Jan-Henrik Winsløv, gerontopsykolog & forsker

Formål

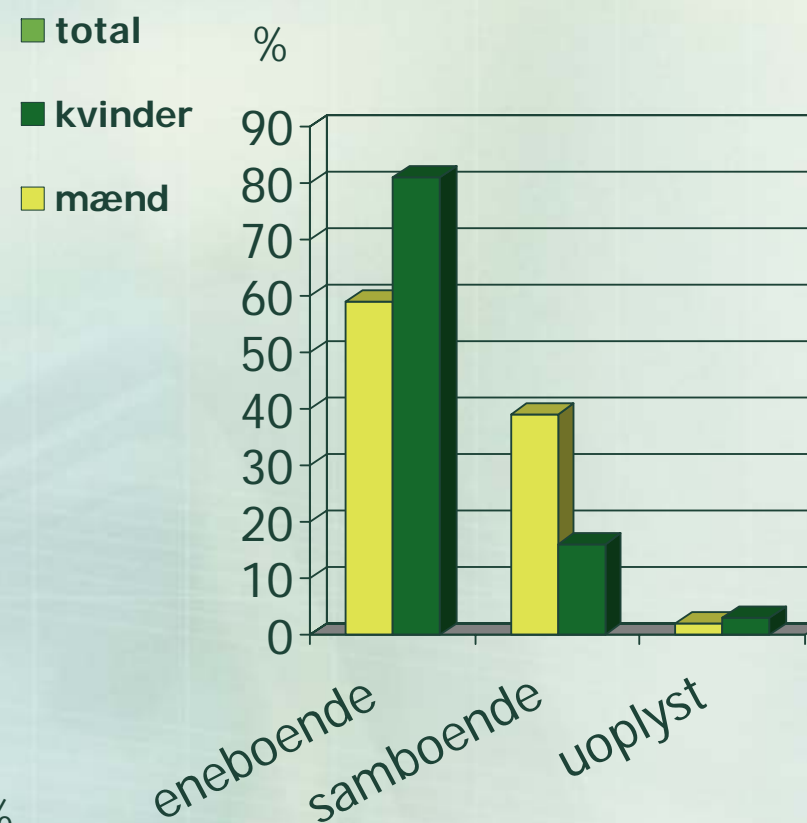
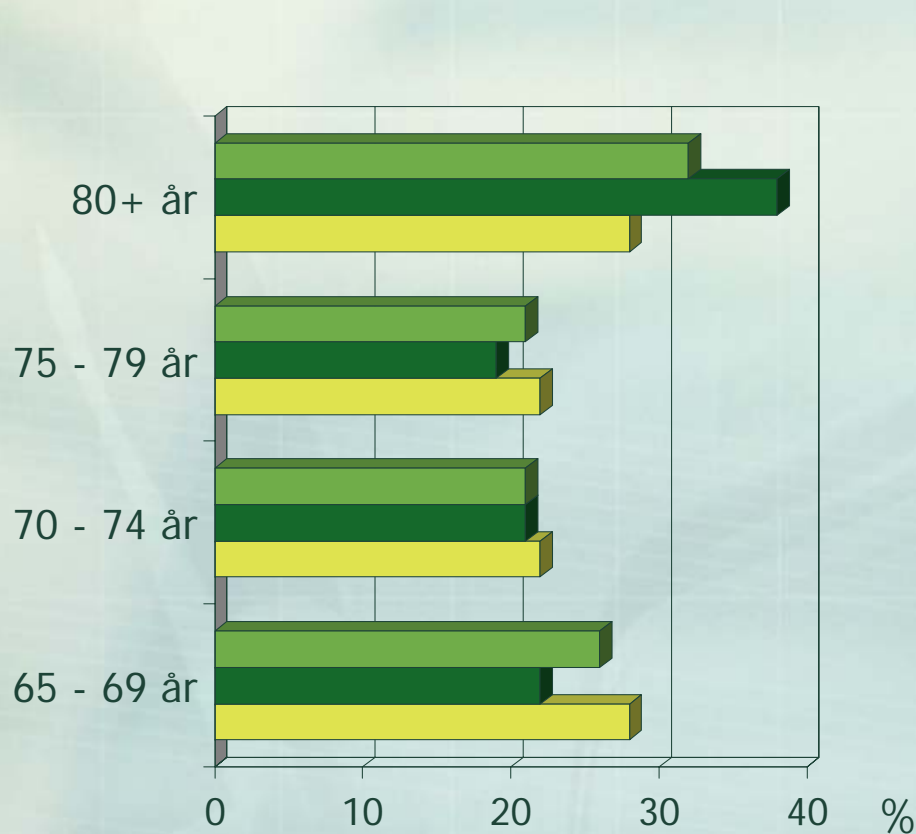
- Hvad karakteriserer ældres selvmordshandlinger?
 - Tanker til handling handlingen
 - Selvmordsforsøg vs. mislykket selvmord
- Hvad øger risikoen for selvmord blandt ældre?
 - At være selvmordstruet som ældre
 - Dimensioner i ældres ressourceværn
 - Risikofaktorer ved ældres selvmord
 - Individuelle forhold
 - Sociale forhold
 - Samfundsmæssige forhold

Selvmondsraten pr 100.000 for perioden 1985-2005



Kilde: Nye tal fra sundhedsstyrelsen, 9, nr. 5 (2005); Nye tal fra sundhedsstyrelsen, 10, nr. 18 (2006)

Selv mord hos 108 mænd og 68 kvinder i Århus Amt i perioden 1993 - 2000



Kilde: Bruvik-Ruhlman, P.E.G. et al (2004)

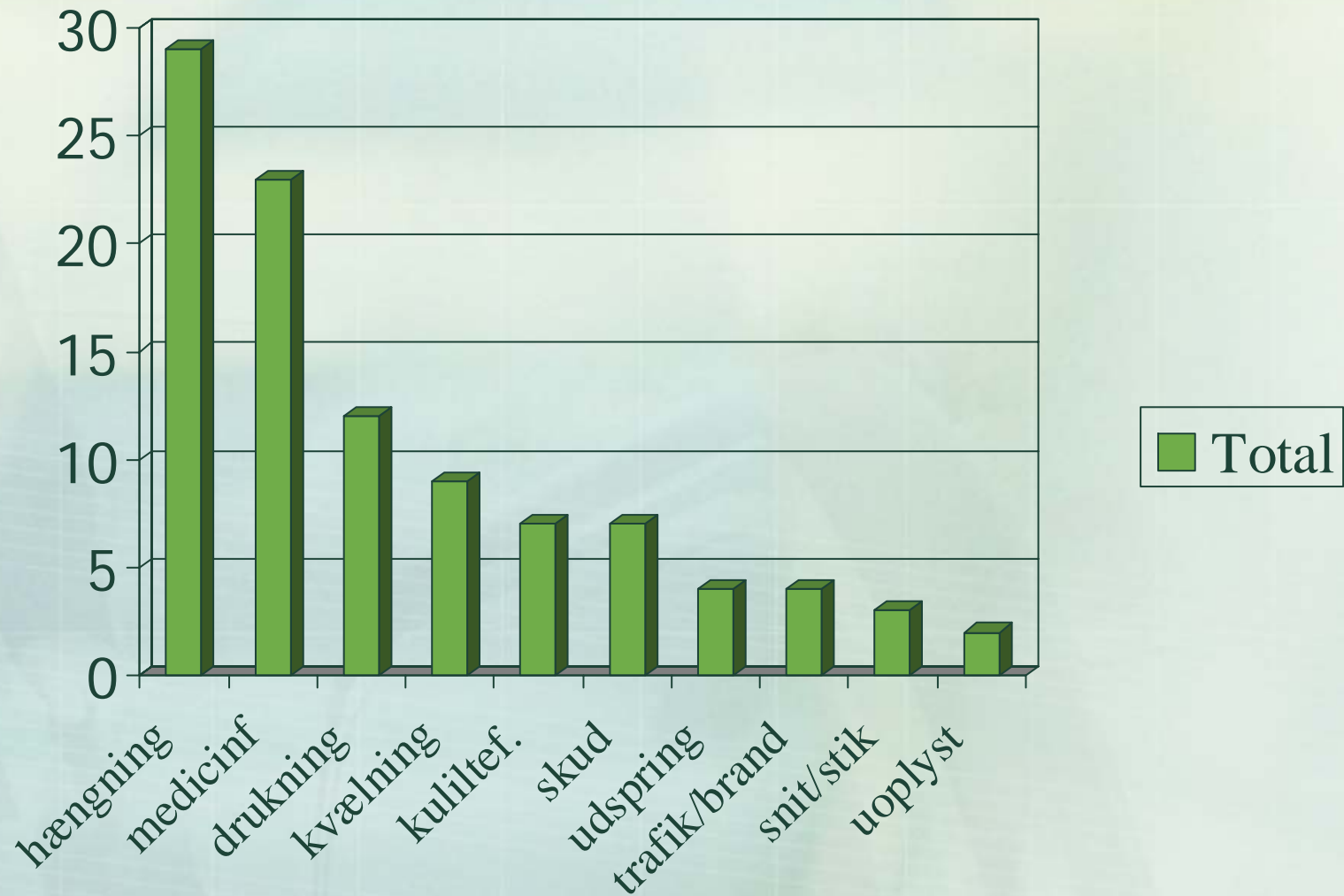
Selv mordstruedes livslede

- Tab af kontrol – usikkerhed, angst
- Varige livsændringer – intet er som før
- Håbløshed
- Vrede
- Desperation
- Tomhed og meningsløshed, oplever ikke at have nogen ønsker eller forhold til andre

Tanker forud for handling

- De færreste ældre foretager en impulsiv handling
- De går typisk flere dage, ja op til uger og overvejer selvmordshandlingen
- Nogle forbereder sig over flere uger / måneder

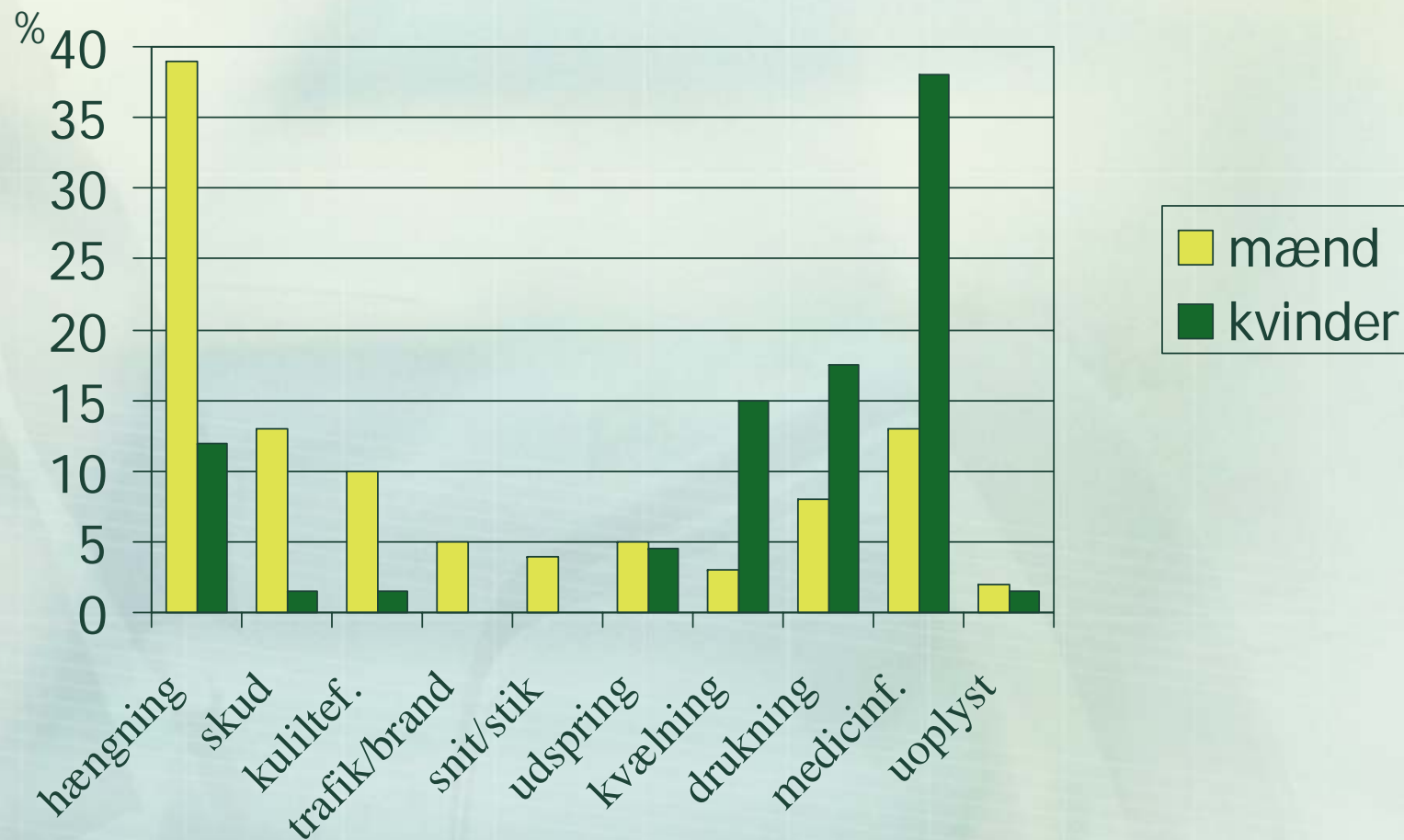
Selvordsmetoder anvendt af ældre over 65 år i Århus Amt i 1993 - 2000



Kilde: Bruvik-Ruhlman, P.E.G. et al (2004)

© Jan-Henrik Winsløv, 2006

Selvordsmetoder anvendt af ældre over 65 år i Århus Amt i 1993 - 2000



Kilde: Bruvik-Ruhlman, P.E.G. et al (2004)

© Jan-Henrik Winsløv, 2006

Hensigten med selvmordshandlinger

- Ønske om at dø, da den ældre synes
 - Livet er uudholdeligt
 - Har levet sit liv
- Vil slippe for fysisk og psykisk smerte – nu er det nok!
- Ønske om at forenes med afdød ægtefælle

Ord for selvmordshandlinger

- Selvmord
- Selvmordsforsøg
- Selvbeskadigende handlinger
- Mislykket selvmord

Hvornår er de ældre selvmordstruet?

- Når de får diagnosen "Alzheimers sygdom"?
- Når de har haft tilbagevendende depressioner gennem hele livet?
- Når de har kroniske lidelser som slidgigt og KOL?
- Når de mister deres ægtefælle?
- Når de siger: Det er nok bedst jeg ikke er her mere?

og kan vi overhovedet forudsige selvmordshandlinger?

- Både ja og nej
- Forudsætning for risikovurdering
 - Viden
 - Lokale handleplaner
 - Ressourcer
 - Holdninger

Hvor kan vi finde relevante forhold?

Livsløb og aldring

- Ressourceopbygning
- Mestring af tab og belastninger set i forhold til livsløb

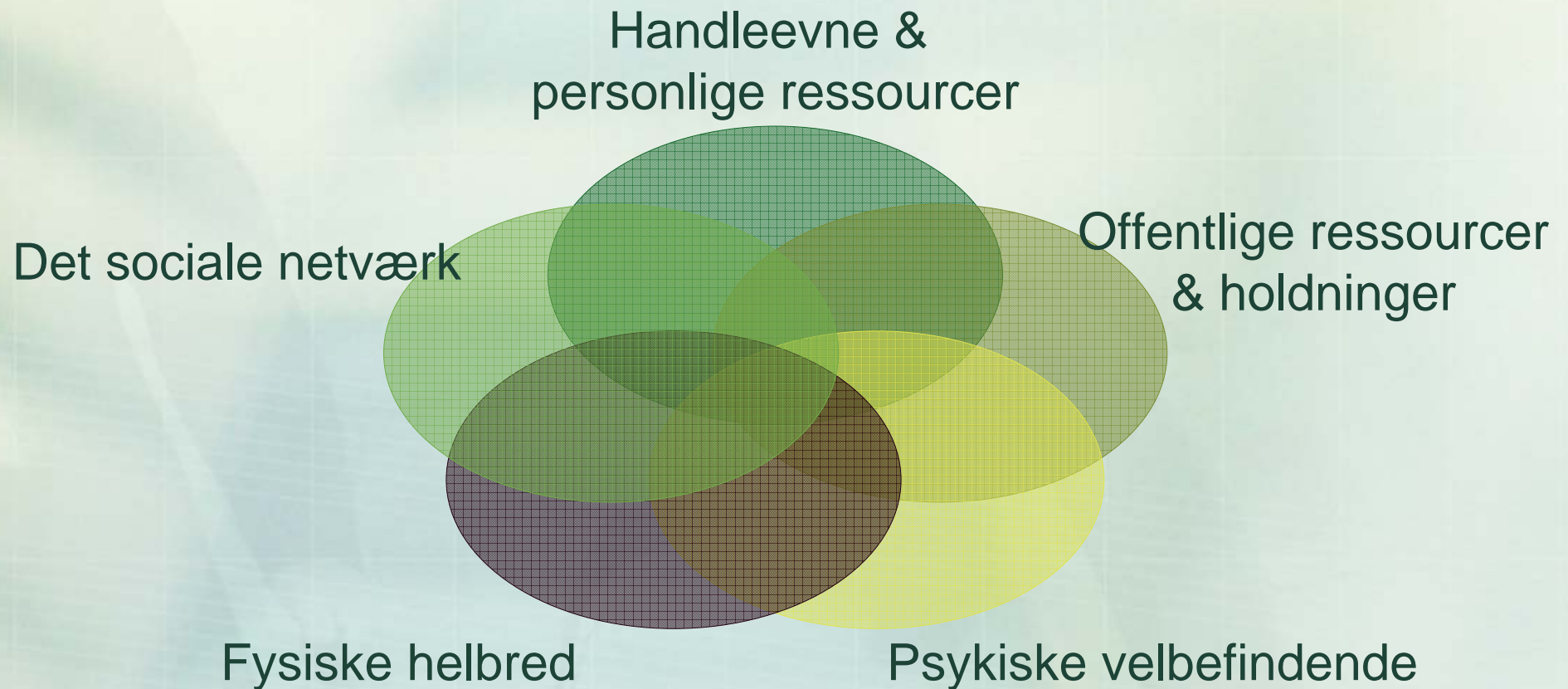
■ Individuelle forhold

- Personlighed - handlemønstre
- Materielle og sociale ressourcer

■ Samfundsmæssige kompenserende forhold

- Økonomisk overskud
- Teknologi og viden
- Alderdomsbilleder

Dimensioner i ressourceværnet



Ressourceopbygning

- Ressourcer opbygges i samspil med levevilkår
- Selvværd er påvirkelig livet igennem
 - Hellere generalist frem for specialist
- Fortsat udvikling og opretholdelse af
 - Netværket
 - Det fysiske og mentale helbred
- Onde udviklingsbaner og -spiraler

Vigtige ressourcer i alderdommen

- Selvværd eller positiv selv-vurdering
- Multifacetteret identitet
- Sociale ressourcer
- Fysiske ressourcer
- Samfundsmæssige ressourcer

Risikofaktorer ved ældres selvmord



Det sociale netværk

- Oplevelse af ensomhed
- Tab af ægtefælle eller andre fortrolige
- Konflikter med pårørende og plejepersoner

Sygdomme og kronisk svækkelse

- Følgende sygdomme er i særlig grad risikoforøgende
 - Svækket syn
 - Slagtilfælde
 - Cancer
- Det er særligt hos mænd man ser øget selvmordsrisiko
- Særligt lidelser der føret til reduceret mobilitet og øget afhængighed af hjælp

Psykiske lidelser

- Depressive lidelser
 - Typisk sent opstået
 - Lidt over 50% har været i antidepressiv behandling – ofte ophørt hermed
 - Problem med oversete og underbehandlede lidelser
- Alkoholisme
- Demens

Svækkelse af handleevnen

- Ufleksible mestringsstrategier
 - Kontrol vs. tilpasning
 - Impulsivitet
 - pessimisme
- Én-strengt liv
- Udtrætning af mentale og fysiske ressourcer v/ vedvarende stress
 - Ophobning og sammenfald af belastninger
- Depressive tilstande

De offentlige ressourcer / ydelser

- De muligheder den ældre eller netværks-personer ser
- Ydelser indenfor pleje og omsorg
 - Ressourcer, viden og holdninger
- Behandlingsforløb
 - Uheldige behandlingsforløb
- Behandlingstilbud
 - Eks. gerontopsykiatriske og gerontopsykologiske tilbud

I gerontologisk selvmordsforebyggelse er det vigtigt at vide

- at den selvmordstruede er i en midlertidig krise der kan påvirkes
- at den selvmordstruede ældre kan have udækkede behov for behandling og støtte
- at selvmordstruede ældre kan genvinde livslysten
- at der endnu er uudnyttede muligheder i behandling af psykiske lidelser

Tak for opmærksomheden

- Hent mere viden på

Forskergruppens hjemmeside

- www.geronet.dk